

Unterstützte Kernaufgaben unserer Kundinnen und Kunden

Migration

Visaerteilung

Management von Einreise, Aufenthalt und Niederlassung von Personen aus dem Ausland

Asylwesen

Polizei und Strafverfolgung

Fahndungen

Personen-, Fahrzeug- und Sachfahndung

Kriminalpolizeiliche Ermittlungen

Erkennungsdienst

Fingerabdrücke, DNA-Profile

Ausweiswesen

Biometrischer Pass, Identitätskarte

Überwachung Post- und Fernmeldeverkehr

Justiz

Registerführung

z.B. Strafregister, Zivilstandsregister, Handelsregister

Identity und Access Management

Standarddienst Single-Sign-On-Portal (SSO-Portal) für die gesamte zivile Bundesverwaltung



Wir als Arbeitgeberin

In einem einzigartigen IT-Umfeld bietet das ISC-EJPD spannende Funktionen für ausgebildete Fachspezialistinnen und -spezialisten und für angehende IT-Talente. Der Nachwuchs ist uns wichtig, deshalb bilden wir jedes Jahr Informatiklernende aus und begleiten KV-Lernende sowie HMS-Absolvierende während ihrem Praktikum bei uns.

Im ISC-EJPD duzen wir uns. Wir arbeiten hybrid zusammen und pflegen ein offenes, unterstützendes sowie kollaboratives Arbeitsumfeld. Unsere fünf Werte sind dabei unser Kompass: Vertrauen, Mut, Weitsicht, Beweglichkeit und Commitment.

Was wir bieten

- Attraktive und fortschrittliche Anstellungsbedingungen
- Flexible Arbeitszeitmodelle und mobile Arbeitsformen
- Campus Meilen in Zollikofen mit verschiedenen Arbeitszonen und modernen Arbeitsplätzen
- Gute Sozialleistungen
- Förderung der fachlichen und persönlichen Entwicklung

Unsere offenen Stellen



Informatik Service Center ISC-EJPD

IT für die innere Sicherheit der Schweiz

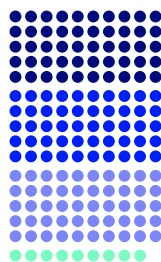


Sichere, hochverfügbare und komplex vernetzte Fachanwendungen – das ist unsere Mission. Wir geben täglich unser Bestes, denn es geht um nichts Geringeres als die innere Sicherheit der Schweiz.

Das ISC-EJPD ist der IT-Leistungserbringer im Eidgenössischen Justiz- und Polizeidepartement sowie in der übrigen zivilen Bundesverwaltung. Wir sind die Experten, wenn es um individuelle Fachanwendungen geht, die besonders schützenswerte Personendaten enthalten und erhöhte Anforderungen an Sicherheit und Verfügbarkeit verlangen. Unsere IT-Lösungen erleichtern die Zusammenarbeit zwischen nationalen, kantonalen und kommunalen Behörden sowie den Informationsaustausch zwischen der Schweiz und ausländischen Behörden. Dem ISC-EJPD administrativ unterstellt ist der Dienst Überwachung Post- und Fernmeldeverkehr ÜPF.

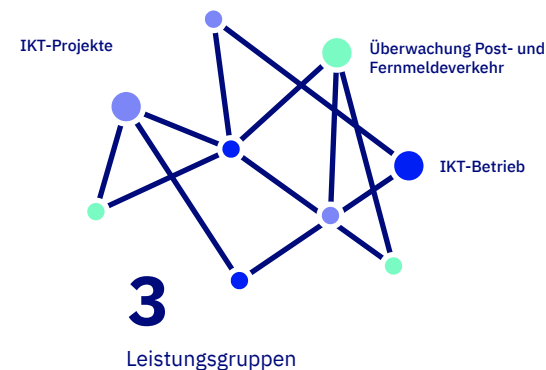
Unsere Mitarbeitenden engagieren sich täglich mit viel Fachkompetenz und Begeisterung für die innere Sicherheit der Schweiz. Dazu setzen wir moderne Technologien ein und nutzen passende Projektmanagementmethoden. Wir entwickeln, integrieren und betreiben Individualsoftware im Auftrag der Bundesämter im EJPD, vor allem in den Bereichen Polizei, Justiz und Migration. Als Gesamtlösungsanbieter begleiten wir unsere Kundinnen und Kunden über die ganze Lebensdauer einer Fachanwendung hinweg – von der Idee über die Entwicklung und Integration bis zum Betrieb der Informatiklösungen.

Das ISC-EJPD in Zahlen



1'186

Service Desk Tickets im Durchschnitt pro Monat

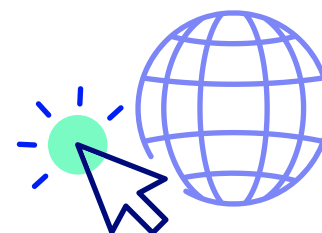


Fachanwendungen haben eine Verfügbarkeit bis

99,98 %

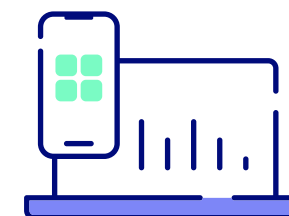
159

Fachanwendungen im Einsatz



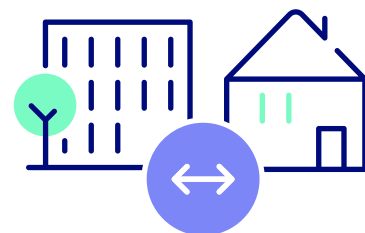
54'056

unterstützte Endbenutzerinnen und -benutzer, national und international



148

laufende Kundenprojekte

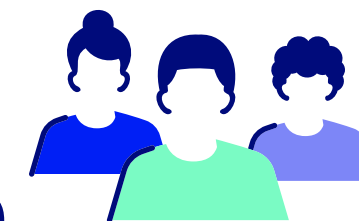


1

Standort und Homeoffice

Mehr Insights aus dem ISC-EJPD

Auf unserem LinkedIn-Profil



370

Mitarbeitende

16

Informatik-, KV-Lernende sowie Handelsmittelschule-Praktikantinnen und -Praktikanten